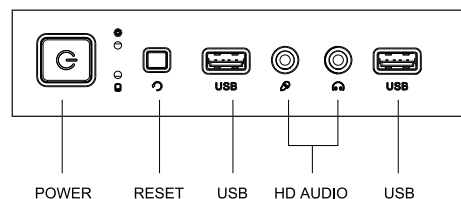


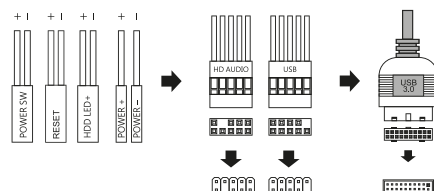
MC-3TLITE

EN User manual / ES Manual de usuario / PT Manual do usuário / FR
Manuel de l'utilisateur / IT Manuale d'uso / DE Benutzerhandbuch /
PL Instrukcja obsługi / NL Gebruikershandleiding / دليل الاستخدام

I / O PANEL

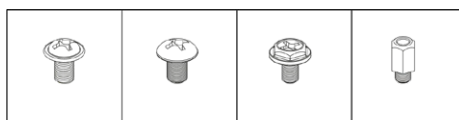


I/O PANEL

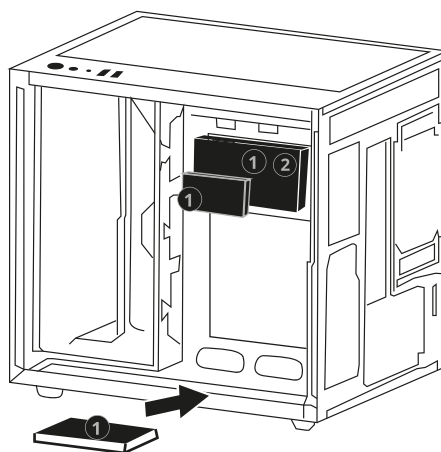


ACCESSORIES

Accesorios / Acessórios / Accessori / Accessoires / Zubehör /
Akcesoria / Accessoires / مَوَازِين



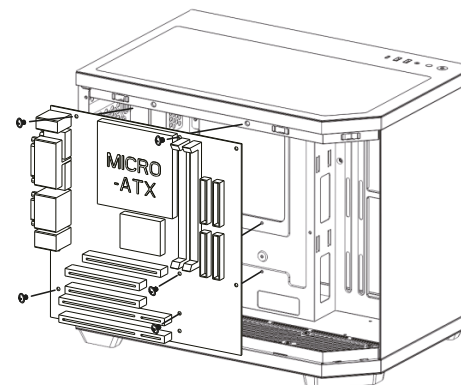
2.5" SSD & 3.5" HDD



1 2.5" SSD **2** 3.5" HDD

MOTHERBOARD INSTALLATION

Instalación de la placa base / Instalação da placa-mãe / Installazione della scheda madre / Installation de la carte mère / Installation des Motherboards / Instalacja płyty głównej / Moederbord installatie / تركيب اللوحة الأم



EN
Compatibility with MicroATX 24x24cm motherboards: The screws located on the right side will remain unfastened on 24x24cm motherboards. This does not affect the stability or performance of the system, as the remaining mounting points ensure a secure fit.

Compatibilidad con placas base MicroATX 24x24cm: Los tornillos ubicados en la parte derecha permanecerán sin atornillar en placas base de 24x24cm. Esto no afecta la estabilidad ni el rendimiento del equipo, ya que el resto de los puntos de fijación garantizan un ajuste seguro.

Compatibilidade com placas-mãe MicroATX 24x24cm: Os parafusos localizados no lado direito permanecerão sem fixação em placas-mãe de 24x24cm. Isso não afeta a estabilidade nem o desempenho do sistema, pois os demais pontos de fixação garantem um encaixe seguro.

Compatibilità con schede madri MicroATX 24x24cm: Le viti situate sul lato destro rimarranno non avvitate sulle schede madri da 24x24cm. Ciò non influisce sulla stabilità o sulle prestazioni del sistema, poiché i restanti punti di fissaggio garantiscono un adattamento sicuro.

Compatibilité avec les cartes mères MicroATX 24x24cm : Les vis situées sur le côté droit resteront non vissées sur les cartes mères de 24x24cm. Cela n'affecte ni la stabilité ni les performances du système, car les autres points de fixation garantissent un ajustement sécurisé.

Kompatybilność z płytami głównymi MicroATX 24x24 cm: Śruby znajdujące się po prawej stronie pozostają nieprzykręcone w płytach głównych o wymiarach 24x24 cm. Nie wpływa to na stabilność ani wydajność systemu, ponieważ pozostałe punkty mocowania zapewniają bezpieczne dopasowanie.

Compatibiliteit met MicroATX 24x24cm moederborden: De schroeven aan de rechterkant blijven los op 24x24cm moederborden. Dit heeft geen invloed op de stabiliteit of prestaties van het systeem, aangezien de overige bevestigingspunten zorgen voor een veilige pasvorm.

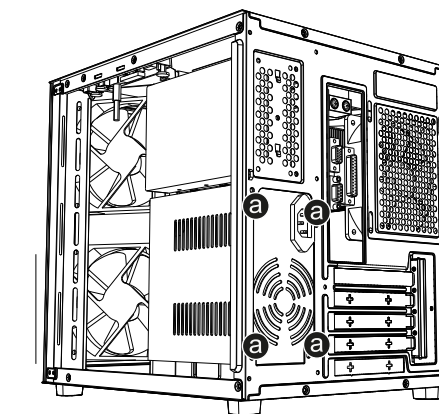
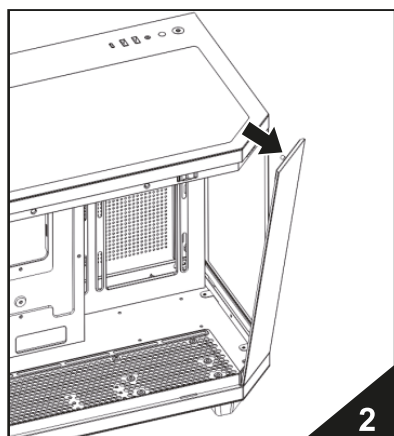
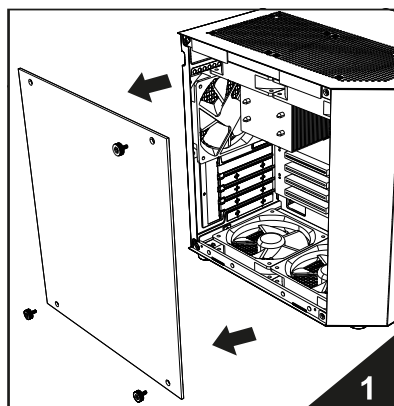
AR
الآلة تاجول يف قتبثم ريغ نميآلا بنجالا يلغ دودجولم ريماسلم لظتس: مسم 24x24 محجب MicroATX
الآلة تاجول عم قفاوتلا
أزمنة ألي مبيت قيو مبيت ألي تيبثتلا طاقون زمونن ثي حوزا وجملا وادأ و دار قتبثا يلغ ددأ ال الة وجم 24x24 محجب

POWER SUPPLY INSTALLATION

Instalación de fuente de alimentación / Instalação de fonte de alimentação / Installazione dell'alimentatore / Installation de l'alimentation / Stromversorgung Installation / Instalacja zasilania / Voeding installatie / تركيب مصدر الطاقة

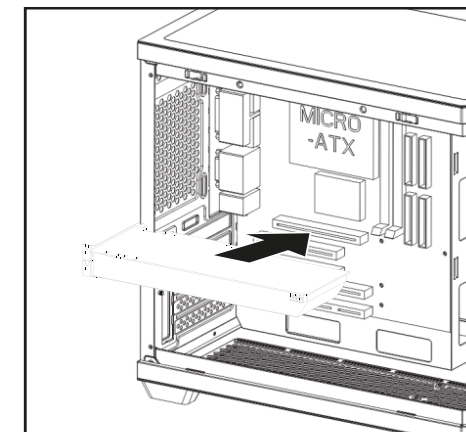
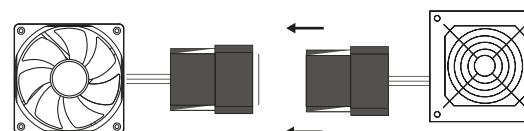
GRAPHIC CARD INSTALLATION

Instalación de la tarjeta gráfica / Instalação da placa gráfica
/ Installazione della scheda grafica / Installation de la carte
graphique / Installation der Grafikkarte / Instalacja karty
graficznej / Grafische kaart installatie / تركيب بطاقة الرسومات



FAN INSTALLATION

instalación del ventilador / instalação do ventilador / installazione del ventilatore / installation du ventilateur / Lüfterinstallation / instalacja wentylatora / installatie ventilator / تركيب المروحة



EN

Security Reminder

-Do not use the product in areas with high humidity or near water.
-Keep children away from the parts while installing the product.
-Protect your hands and fingers when handling and installing the parts.
-Place the product on a flat surface.
-Ensure all components and panels are installed correctly and screws are tightened.
-Unplug the equipment from the power outlet before cleaning the chassis.
-Use a soft, dry cloth to clean the table. Do not use abrasive cleaners or solvents.
-Keep the equipment in a clean and dry environment, as dust and humidity can limit the lifespan of computer components.
-DO NOT modify the cables or connectors included in this product.
-DO NOT use cable adapters or cables that are not included.
-Make sure the FAN connectors are plugged in correctly to the power supply, they should be connected without applying excessive force. If the connector is incorrectly connected the device might get damage.

Important Notice: If you notice any damage or irregularities on the product, please do not proceed with the installation and contact our customer service immediately. Failure to follow these instructions could lead to risks of injury or additional damage.

Troubleshooting

-Computer does not power ON: Refer to the motherboard documentation and ensure the POWER button is connected in the correct location on the motherboard.
-Front panel connectors not working: Verify that the front panel connectors (USB, HD AUDIO) are properly connected to the corresponding connectors on the motherboard. Ensure motherboard drivers are up to date and correctly installed. Test the functionality of USB and Audio connectors with different devices to determine if the issue persists.
-Component compatibility: Refer to the product specifications sheet at www.marsgaming.eu for detailed information on case compatibility with graphics cards, liquid cooling, air coolers, and fans. If further assistance is needed, do not hesitate to contact us for support. Please note that the vertical GPU adapter and VGA riser are not included with the product.
-FAN lighting is fixed: The included FAN have fixed RGB lighting, the lighting colors are always in the same position. The fans can not be synchronized with other RGB products.
-Fan does not spin: Check the connections and ensure they are correctly installed to the power supply.
-Excessive noise: Ensure there is no object obstructing the fan. If the fan has been exposed to dust or dirt it might be generating noise, proceed to clean it.

Warranty

The original purchase receipt will be required to use the warranty service. Keep it in a safe place. Product manipulations, technical modifications of any kind, and damages due to external mechanical forces will void your warranty. To read the terms and conditions of the warranty, visit es.marsgaming.eu-/es/terms

Compliance

You can consult the European Union Declaration of Conformity of the product at www.marsgaming.eu/en/conformity. For more information, visit www.marsgaming.eu

Disposal and Recycling

At the end of the product's life, it should not be disposed of with regular household waste. To promote environmental sustainability and ensure proper waste management, take the product to a designated collection and recycling center.

Contact

If you have questions or need spare parts for the product, do not hesitate to contact us: atcliente@biomag.es / +34945124598

ES

Recordatorios de Seguridad

- No utilice el producto en zonas de alta humedad o cerca del agua.
- Mantenga a los niños alejados de las piezas durante la instalación del producto.
- Proteja sus manos y dedos al manipular e instalar las piezas.
- Coloque el producto sobre una superficie plana.
- Asegúrese de que todos los componentes y paneles estén correctamente instalados y que los tornillos estén apretados.
- Desconecte el equipo del enchufe de alimentación antes de limpiar el chasis.
- Utilice un paño suave y seco para limpiar la mesa. No use limpiadores abrasivos ni disolventes.
- Mantenga el equipo en un ambiente limpio y seco, ya que el polvo y la humedad pueden limitar la vida útil de los componentes del ordenador.
- NO modifique los cables o conectores incluidos en este producto.
- NO use adaptadores de cables ni cables que no estén incluidos.
- Asegúrese de que los conectores del ventilador estén correctamente enchufados a la fuente de alimentación, deben conectarse sin aplicar fuerza excesiva. Si el conector está conectado incorrectamente, el dispositivo podría dañarse.
Aviso importante: Si observa algún desperfecto o irregularidad en el producto, le rogamos que no proceda con la instalación y se ponga en contacto de inmediato con nuestro servicio de atención al cliente. No seguir estas indicaciones podría conllevar riesgos de lesiones o daños adicionales.

Resolución de Problemas

- El ordenador no se enciende: Consulte la documentación de la placa base y asegúrese de que el botón de encendido esté conectado en el lugar correcto de la placa base

- Conectores del panel frontal no funcionan: Verifique que los conectores del panel frontal (USB, HD AUDIO) estén correctamente conectados a los conectores correspondientes en la placa base. Asegúrese de que los contros de la placa base estén actualizados y correctamente instalados. Pruebe la funcionalidad de los conectores USB y de Audio con diferentes dispositivos para determinar si el problema persiste.
- Compatibilidad de componentes: Consulte la hoja de especificaciones del producto en www.marsgaming.eu para obtener información detallada sobre la compatibilidad del chasis con tarjetas gráficas, refrigeración líquida, refrigeradores de aire y ventiladores. Si necesita más ayuda, no dude en contactarnos para obtener soporte. Tenga en cuenta que el adaptador de GPU vertical y el elevador VGA no están incluidos con el producto.
- La iluminación del ventilador es fija: El ventilador incluido tiene iluminación RGB fija, los colores de la iluminación siempre están en la misma posición. Los ventiladores no se pueden sincronizar con otros productos RGB.
- El ventilador no gira: Verifique las conexiones y asegúrese de que estén correctamente instaladas a la fuente de alimentación.
- Ruido excesivo: Asegúrese de que no haya ningún objeto obstruyendo el ventilador. Si el ventilador ha estado expuesto a polvo o suciedad, podría estar generando ruido, proceda a limpiarlo.

Garantía

Se requerirá el recibo original de compra para utilizar el servicio de garantía. Guárdelo en un lugar seguro. Las manipulaciones del producto, modificaciones técnicas de cualquier tipo y daños debido a fuerzas mecánicas externas anularán su garantía. Para leer los términos y condiciones de la garantía, visite es.marsgaming.eu/es/terms

Cumplimiento

Puede consultar la Declaración de Conformidad de la Unión Europea del producto en www.marsgaming.eu/en/conformity. Para más información, visite www.marsgaming.eu

Eliminación y Reciclaje

Al final de la vida útil del producto, no debe desecharse con los residuos domésticos habituales. Para promover la sostenibilidad ambiental y asegurar una correcta gestión de residuos, lleve el producto a un centro de recogida y reciclaje designado.

Contacto

Si tiene preguntas o necesita piezas de repuesto para el producto, no dude en contactarnos: atcliente@biomag.es / +34945124598

PT

Lembretes de segurança

- Não utilize o produto em áreas com muita umidade ou próximo à água.
- Mantenha as crianças afastadas das peças durante a instalação do produto.
- Proteja suas mãos e dedos ao manusear e instalar peças.
- Coloque o produto sobre uma superfície plana.
- Certifique-se de que todos os componentes e painéis estejam instalados corretamente e os parafusos estejam apertados.
- Desconecte o equipamento da tomada antes de limpar o chassi.
- Use um pano macio e seco para limpar a mesa. Não use produtos de limpeza abrasivos ou solventes.
- Mantenha o computador num ambiente limpo e seco, pois o pó e a humidade podem limitar a vida útil dos componentes do computador.
- NÃO modifique os cabos ou conectores incluídos neste produto.
- NÃO utilize adaptadores de cabo ou cabos que não estejam incluídos.
- Certifique-se de que os conectores da ventoinha estejam devidamente encaixados na fonte de alimentação, eles devem se conectar sem aplicar força excessiva. Se o conector estiver conectado incorretamente, o dispositivo poderá ser danificado.
Aviso importante: Caso note algum dano ou irregularidade no produto, não prossiga com a instalação e contate imediatamente o nosso serviço de apoio ao cliente. O não cumprimento destas instruções pode resultar no risco de ferimentos ou danos adicionais.

Resolução de problemas

- O computador não liga: Verifique a documentação da placa-mãe e certifique-se de que o botão liga/desliga esteja conectado no local correto da placa-mãe.
- Os conectores do painel frontal não funcionam: Verifique se os conectores do painel frontal (USB, HD AUDIO) estão corretamente conectados aos conectores correspondentes na placa-mãe. Certifique-se de que os drivers da placa-mãe estejam atualizados e instalados corretamente. Teste a funcionalidade dos conectores USB e de áudio com diferentes dispositivos para determinar se o problema persiste.
- Compatibilidade de componentes: Consulte a folha de especificações do produto em www.marsgaming.eu para obter informações detalhadas sobre a compatibilidade do chassi com placas gráficas, refrigeração líquida, refrigeradores de ar e ventiladores. Se precisar de mais ajuda, não hesite em contactar-nos para obter suporte. Observe que o adaptador GPU vertical e o riser VGA não estão incluídos no produto.
- A iluminação da ventoinha é fixa: A ventoinha incluída possui iluminação RGB fixa, as cores da iluminação ficam sempre na mesma posição. Os ventiladores não podem ser sincronizados com outros produtos RGB.
- A ventoinha não gira: Verifique as conexões e certifique-se de que estejam corretamente instaladas na fonte de alimentação.
- Ruido excessivo: Certifique-se de que não haja objetos obstruindo o ventilador. Se o ventilador tiver sido exposto a poeira ou sujeira, pode estar gerando ruído, limpe-o.

Garantia

O recibo de compra original será necessário para usar o serviço de garantia. Mantenha isso em um local seguro. A adulteração do produto, modificações técnicas de qualquer tipo e danos devido a forças mecânicas externas anularão a sua garantia. Para ler os termos e condições da garantia, visite es.marsgaming.eu/es/terms

Conformidade

Você pode consultar a Declaração de Conformidade da União Europeia para o produto em www.marsgaming.eu/en/conformity. Para mais informações, visite www.marsgaming.eu

Descarte e Reciclagem

No final da vida útil do produto, este não deve ser eliminado juntamente com o lixo doméstico normal. Para promover a sustentabilidade ambiental e garantir a gestão adequada de resíduos, leve o produto a um centro de recolha e reciclagem designado.

Contato

Se tiver dúvidas ou precisar de peças de reposição para o produto, não hesite em nos contatar: atcliente@biomag.es / +34945124598

IT

Promemoria di sicurezza

- Non utilizzare il prodotto in aree ad alta umidità o vicino all'acqua.
- Tenere i bambini lontani dalle parti durante l'installazione del prodotto.
- Proteggere le mani e le dita durante la manipolazione e l'installazione delle parti.
- Posizionare il prodotto su una superficie piana.
- Assicurarsi che tutti i componenti e i pannelli siano installati correttamente e che le viti siano serrate.
- Scollegare l'apparecchiatura dalla presa di corrente prima di pulire il telaio.
- Utilizzare un panno morbido e asciutto per pulire il tavolo. Non utilizzare detersivi o solventi abrasivi.
- Conservare il computer in un ambiente pulito e asciutto, poiché polvere e umidità possono limitare la durata dei componenti del computer.
- NON modificare i cavi o i connettori inclusi in questo prodotto.
- NON utilizzare adattatori per cavi o cavi non inclusi.
- Assicurarsi che i connettori della ventola siano collegati correttamente all'alimentazione, devono collegarsi senza applicare una forza eccessiva. Se il connettore è collegato in modo errato, il dispositivo potrebbe danneggiarsi. Avviso importante: Se si notano danni o irregolarità nel prodotto, si prega di non procedere con l'installazione e di contattare immediatamente il nostro servizio clienti. La mancata osservanza di queste indicazioni potrebbe comportare il rischio di lesioni o danni aggiuntivi.

Risoluzione del problema

- Il computer non si accende: controlla la documentazione della scheda madre e assicurati che il pulsante di accensione sia collegato nella posizione corretta sulla scheda madre.
- I connettori del pannello frontale non funzionano: Verificare che i connettori del pannello frontale (USB, HD AUDIO) siano collegati correttamente ai connettori corrispondenti sulla scheda madre. Assicurati che i driver della scheda madre siano aggiornati e installati correttamente. Testare la funzionalità dei componenti USB e audio con dispositivi diversi per determinare se il problema persiste.
- Compatibilità dei componenti: fare riferimento alla scheda delle specifiche del prodotto su www.marsgaming.eu per informazioni dettagliate sulla compatibilità dello chassis con schede grafiche, raffreddamento a liquido, raffreddatori ad aria e ventole. Se hai bisogno di ulteriore aiuto, non esitare a contattarci per ricevere supporto. Si prega di notare che l'adattatore GPU verticale e il riser VGA non sono inclusi con il prodotto.
- L'illuminazione della ventola è fissa: la ventola inclusa ha un'illuminazione RGB fissa, i colori dell'illuminazione sono sempre nella stessa posizione. Le ventole non possono essere sincronizzate con altri prodotti RGB.
- La ventola non gira: Controllare i collegamenti e assicurarsi che siano installati correttamente all'alimentazione.
- Rumore eccessivo: assicurarsi che non vi siano oggetti che ostruiscono il ventilatore. Se il ventilatore è stato esposto a polvere o sporco, potrebbe generare rumore, pulirlo.

Garanzia

Per usufruire del servizio di garanzia sarà necessaria la ricevuta di acquisto originale. Conservarlo in un luogo sicuro. La manomissione del prodotto, modifiche tecniche di qualsiasi tipo e danni dovuti a forze meccaniche esterne invalideranno la garanzia. Per leggere i termini e le condizioni della garanzia, visitare es.marsgaming.eu/es/terms

Conformità

È possibile consultare la Dichiarazione di conformità dell'Unione Europea per il prodotto all'indirizzo www.marsgaming.eu/en/conformity. Per ulteriori informazioni, visitare www.marsgaming.eu

Smaltimento e riciclaggio

Al termine della vita utile del prodotto, non deve essere smaltito con i normali rifiuti domestici. Per promuovere la sostenibilità ambientale e garantire una corretta gestione dei rifiuti, portare il prodotto in un centro di raccolta e riciclaggio designato.

Contatto

Se hai domande o hai bisogno di pezzi di ricambio per il prodotto, non esitare a contattarci: atcliente@biomag.es / +34945124598

FR

Rappels de sécurité

- N'utilisez pas le produit dans des zones très humides ou à proximité de l'eau.
- Gardez les enfants à l'écart des pièces pendant l'installation du produit.
- Protégez vos mains et vos doigts lors de la manipulation et de l'installation des pièces.
- Placez le produit sur une surface plane.
- Assurez-vous que tous les composants et panneaux sont correctement installés et que les vis sont serrées.

- Débranchez l'équipement de la prise d'alimentation avant de nettoyer le châssis.
- Utilisez un chiffon doux et sec pour nettoyer la table. N'utilisez pas de nettoyeurs ou de solvants abrasifs.
- Conservez l'ordinateur dans un environnement propre et sec, car la poussière et l'humidité peuvent limiter la durée de vie des composants de l'ordinateur.
- NE modifiez PAS les câbles ou connecteurs inclus dans ce produit.
- N'utilisez PAS d'adaptateurs de câble ou de câbles non inclus.
- Assurez-vous que les connecteurs du ventilateur sont correctement branchés sur l'alimentation électrique, ils doivent se connecter sans appliquer de force excessive. Si le connecteur est mal connecté, l'appareil peut être endommagé. Avis important : Si vous remarquez des dommages ou des irrégularités dans le produit, veuillez ne pas procéder à l'installation et contacter immédiatement notre service client. Le non-respect de ces instructions pourrait entraîner un risque de blessure ou des dommages supplémentaires.

Résolution des problèmes

- L'ordinateur ne s'allume pas : Vérifiez la documentation de votre carte mère et assurez-vous que le bouton power est connecté au bon endroit sur la carte mère.
- Les connecteurs du panneau avant ne fonctionnent pas : Vérifiez que les connecteurs du panneau avant (USB, HD AUDIO) sont correctement connectés aux connecteurs correspondants de la carte mère. Assurez-vous que les pilotes de votre carte mère sont à jour et correctement installés. Testez la fonctionnalité des connecteurs USB et audio avec différents appareils pour déterminer si le problème persiste.
- Compatibilité des composants : veuillez vous référer à la fiche technique du produit sur www.marsgaming.eu pour des informations détaillées sur la compatibilité du châssis avec les cartes graphiques, le refroidissement liquide, les refroidisseurs d'air et les ventilateurs. Si vous avez besoin d'aide supplémentaire, n'hésitez pas à nous contacter pour obtenir de l'aide. Veuillez noter que l'adaptateur GPU vertical et le support VGA ne sont pas inclus avec le produit.
- L'éclairage du ventilateur est fixe : Le ventilateur inclus a un éclairage RGB fixe, les couleurs d'éclairage sont toujours dans la même position. Les ventilateurs ne peuvent pas être synchronisés avec d'autres produits RVB.
- Le ventilateur ne tourne pas : Vérifiez les connexions et assurez-vous qu'elles sont correctement installées sur l'alimentation.
- Bruit excessif : Assurez-vous qu'aucun objet n'obstrue le ventilateur. Si le ventilateur a été exposé à la poussière ou à la saleté, il pourrait générer du bruit, nettoyez-le.

Garantie

Le reçu d'achat original sera requis pour utiliser le service de garantie. Conservez-le dans un endroit sûr. Toute altération du produit, modifications techniques de toute nature et dommages dus à des forces mécaniques externes annuleront votre garantie. Pour lire les termes et conditions de la garantie, visitez es.marsgaming.eu/es/terms

Conformité

Vous pouvez consulter la déclaration de conformité de l'Union européenne pour le produit sur www.marsgaming.eu/en/conformity. Pour plus d'informations, visitez www.marsgaming.eu

Élimination et recyclage

À la fin de sa durée de vie utile, le produit ne doit pas être jeté avec les ordures ménagères normales. Pour promouvoir la durabilité environnementale et assurer une bonne gestion des déchets, veuillez apporter le produit à un centre de collecte et de recyclage désigné.

Contact

Si vous avez des questions ou avez besoin de pièces de rechange pour le produit, n'hésitez pas à nous contacter : atcliente@biomag.es / +34945124598
Avis important : Si vous remarquez des dommages ou des irrégularités dans le produit, veuillez ne pas procéder à l'installation et contacter immédiatement notre service client. Le non-respect de ces instructions pourrait entraîner un risque de blessure ou des dommages supplémentaires.

DE

Sicherheitserinnerungen

- Verwenden Sie das Produkt nicht in Bereichen mit hoher Luftfeuchtigkeit oder in der Nähe von Wasser.
- Halten Sie Kinder während der Produktinstallation von Teilen fern.
- Schützen Sie Ihre Hände und Finger bei der Handhabung und Montage von Teilen.
- Stellen Sie das Produkt auf eine ebene Fläche.
- Stellen Sie sicher, dass alle Komponenten und Platten ordnungsgemäß installiert und die Schrauben festgezogen sind.
- Trennen Sie das Gerät vom Netz, bevor Sie das Gehäuse reinigen.
- Verwenden Sie zum Reinigen des Tisches ein weiches, trockenes Tuch. Verwenden Sie keine Scheuermittel oder Lösungsmittel.
- Bewahren Sie den Computer in einer sauberen und trockenen Umgebung auf, da Staub und Feuchtigkeit die Lebensdauer der Computerkomponenten verkürzen können.
- Modifizieren Sie NICHT die in diesem Produkt enthaltenen Kabel oder Anschlüsse.
- Verwenden Sie KEINE Kabeladapter oder Kabel, die nicht im Lieferumfang enthalten sind.
- Stellen Sie sicher, dass die Lüfteranschlüsse ordnungsgemäß an die Stromversorgung angeschlossen sind. Die Verbindung sollte ohne übermäßige Kraftanwendung erfolgen. Wenn der Stecker falsch angeschlossen wird, kann das Gerät beschädigt werden. Wichtiger Hinweis: Sollten Sie Schäden oder Unregelmäßigkeiten am Produkt feststellen, fahren Sie bitte nicht mit der Installation fort und wenden Sie sich umgehend an unseren Kundenservice. Die Nichtbeachtung dieser Anweisungen kann zu Verletzungen oder zusätzlichen Schäden führen.

Problemlösung

- Der Computer lässt sich nicht einschalten: Überprüfen Sie die Dokumentation Ihres Motherboards und stellen Sie sicher, dass der Netzschalter an der richtigen Stelle auf dem Motherboard angeschlossen ist.
- Anschlüsse an der Vorderseite funktionieren nicht: Stellen Sie sicher, dass die Anschlüsse an der Vorderseite (USB, HD AUDIO) korrekt mit den entsprechenden Anschlüssen auf der Hauptplatine verbunden sind. Stellen Sie sicher, dass Ihre Motherboard-Treiber auf dem neuesten Stand und ordnungsgemäß installiert sind. Testen Sie die Funktionalität der USB- und Audioanschlüsse mit verschiedenen Geräten, um festzustellen, ob das Problem weiterhin besteht.
- Komponentenkompatibilität: Detaillierte Informationen zur Gehäusekompatibilität mit Grafikkarten, Flüssigkeitskühlung, Lüftkühlern und Lüftern finden Sie im Produktdatenblatt unter www.marsgaming.eu. Wenn Sie weitere Hilfe benötigen, können Sie sich gerne an uns wenden, Bitte beachten Sie, dass der vertikale GPU-Adapter und der VGA-Riser nicht im Produkt enthalten sind.
- Die Lüfterbeleuchtung ist fest eingestellt: Der mitgelieferte Lüfter verfügt über eine feste RGB-Beleuchtung, die Beleuchtungsfarben sind immer an der gleichen Position. Die Lüfter können nicht mit anderen RGB-Produkten synchronisiert werden.
- Der Lüfter dreht sich nicht: Überprüfen Sie die Anschlüsse und stellen Sie sicher, dass sie korrekt an die Stromversorgung angeschlossen sind.
- Übermäßiger Lärm: Stellen Sie sicher, dass der Lüfter nicht durch Gegenstände blockiert wird. Wenn der Lüfter Staub oder Schmutz ausgesetzt war, könnte er Geräusche erzeugen. Reinigen Sie ihn.

Garantie

Für die Inanspruchnahme des Garantieservices ist der Original-Kaufbeleg erforderlich. Bewahren Sie es an einem sicheren Ort auf. Bei Eingriffen am Produkt, technischen Veränderungen jeglicher Art und Schäden durch äußere mechanische Kräfte erlischt die Garantie. Um die Garantiebedingungen zu lesen, besuchen Sie es.marsgaming.eu/es/terms

Einhaltung

Sie können die Konformitätserklärung der Europäischen Union für das Produkt unter www.marsgaming.eu/en/conformity einsehen. Weitere Informationen finden Sie unter www.marsgaming.eu

Entsorgung und Recycling

Am Ende der Nutzungsdauer darf das Produkt nicht im normalen Hausmüll entsorgt werden. Um die Umweltverträglichkeit zu fördern und eine ordnungsgemäße Abfallentsorgung zu gewährleisten, bringen Sie das Produkt bitte zu einer dafür vorgesehenen Sammel- und Recyclingstelle.

Kontakt

Wenn Sie Fragen haben oder Ersatzteile für das Produkt benötigen, zögern Sie nicht, uns zu kontaktieren: attcliente@biomag.es / +34945124598

PL

Przypomnienia dotyczące bezpieczeństwa

- Nie używaj produktu w miejscach o dużej wilgotności lub w pobliżu wody.
- Trzymaj dzieci z dala od części podczas instalacji produktu.
- Chron swoje dłonie i palce podczas obsługi i montażu części.
- Umieść produkt na płaskiej powierzchni.
- Upewnij się, że wszystkie komponenty i panele są prawidłowo zainstalowane, a śruby są dokręcone.
- Przed czyszczeniem obudowy należy odłączyć urządzenie od wtyczki zasilającej.
- Do czyszczenia stołu używaj miękkiej, suchej ściereczki. Nie używaj ściernych środków czyszczących ani rozpuszczalników.
- Przechowuj komputer w czystym i suchym miejscu, ponieważ kurz i wilgoć mogą skrócić żywotność podzespołów komputera.
- NIE modyfikuj kabli ani złączy zawartych w tym produkcie.
- NIE używaj adapterów kablowych ani kabli, które nie są dołączone.
- Upewnij się, że złącza wentylatora są prawidłowo podłączone do zasilacza, należy je podłączyć bez użycia nadmiernej siły. Jeżeli złącze zostanie podłączone nieprawidłowo, urządzenie może ulec uszkodzeniu.
- Ważna uwaga: W przypadku zauważenia jakichkolwiek uszkodzeń lub nieprawidłowości w produkcie, nie należy kontynuować instalacji i należy natychmiast skontaktować się z naszym działem obsługi klienta.
- Niezastosowanie się do tych instrukcji może spowodować ryzyko obrażeń lub dalszych uszkodzeń.

Rozwiązanie problemu

- Komputer się nie włącza: Sprawdź dokumentację płyty głównej i upewnij się, że przycisk zasilania jest podłączony w odpowiednim miejscu na płycie głównej.
- Złącza na panelu przednim nie działają: Sprawdź, czy złącza na panelu przednim (USB, HD AUDIO) są prawidłowo podłączone do odpowiednich złączy na płycie głównej. Upewnij się, że sterowniki płyty głównej są aktualne i prawidłowo zainstalowane. Przetestuj działanie złączy USB i audio na różnych urządzeniach, aby ustalić, czy problem nadal występuje.
- Zdolność podzespołów: Szczegółowe informacje na temat zgodności obudowy z kartami graficznymi, chłodzeniem cieczą, chłodnicami powietrza i wentylatorami można znaleźć w karcie specyfikacji produktu na stronie www.marsgaming.eu. Jeśli potrzebujesz dalszej pomocy, skontaktuj się z nami w celu uzyskania wsparcia. Należy pamiętać, że pionowy adapter GPU i pion VGA nie są dołączone do produktu.
- Oświetlenie wentylatora jest stałe: Dołączony wentylator ma stałe oświetlenie RGB, kolory oświetlenia są zawsze w tej samej pozycji. Wentylatorów nie można synchronizować z innymi produktami RGB.
- Wentylatory nie się kręci: Sprawdź połączenia i upewnij się, że są prawidłowo podłączone do zasilacza.
- Nadmierny hałas: Upewnij się, że żadne przedmioty nie blokują wentylatora. Jeśli wentylator był narażony na działanie kurzu lub brudu, mógł generować hałas, należy go wyczyścić.

Gwarancja

Aby móc skorzystać z serwisu gwarancyjnego, niezbędny będzie oryginalny dowód zakupu. Trzymaj go w bezpiecznym miejscu. Manipulowanie przy produkcie, wszelkiego rodzaju modyfikacje techniczne oraz uszkodzenia spowodowane zewnętrznymi siłami mechanicznymi spowodują utratę gwarancji. Aby zapoznać się z warunkami gwarancji, odwiedź stronę es.marsgaming.eu/es/terms

Zgodność

Deklaracje zgodności Unii Europejskiej dotyczącą produktu można sprawdzić pod adresem www.marsgaming.eu/en/conformity. Więcej informacji można znaleźć na stronie www.marsgaming.eu

Utylizacja i recykling

Po zakończeniu okresu użytkowania produktu nie należy go wyrzucać wraz ze zwykłymi odpadami domowymi. Aby promować zrównoważony rozwój środowiska i zapewnić właściwą gospodarkę odpadami, prosimy zanieść produkt do wyznaczonego punktu zbiórki i recyklingu.

Kontakt

Jeśli masz pytania lub potrzebujesz części zamiennych do produktu, nie wahaj się z nami skontaktować: attcliente@biomag.es / +34945124598

NL

Beveiligingsherinneringen

- Gebruik het product niet in ruimtes met een hoge luchtvochtigheid of in de buurt van water.
- Houd kinderen uit de buurt van onderdelen tijdens de installatie van het product.
- Bescherm uw handen en vingers bij het hanteren en installeren van onderdelen.
- Plaats het product op een vlakke ondergrond.
- Zorg ervoor dat alle componenten en panelen correct zijn geïnstalleerd en dat de schroeven zijn vastgedraaid.
- Koppel de apparatuur los van de stekker voordat u het chassis reinigt.
- Gebruik een zachte, droge doek om de tafel schoon te maken. Gebruik geen schurende schoonmaakmiddelen of oplosmiddelen.
- Bewaar de computer in een schone en droge omgeving, aangezien stof en vocht de levensduur van de computeronderdelen kunnen beperken.
- Wijzig NIET de kabels of connectoren die bij dit product worden geleverd.
- Gebruik GEEN kabeladapters of kabels die niet zijn meegeleverd.
- Zorg ervoor dat de ventilatorconnectoren goed op de voeding zijn aangesloten; ze moeten worden aangesloten zonder overmatige kracht uit te oefenen. Als de connector verkeerd wordt aangesloten, kan het apparaat beschadigd raken.
- Belangrijke opmerking: Als u schade of onregelmatigheden aan het product opmerkt, ga dan niet verder met de installatie en neem onmiddellijk contact op met onze klantenservice. Als u deze instructies niet opvolgt, kan dit leiden tot letsel of verdere schade.

Problem oplossing

- De computer gaat niet aan: Controleer de documentatie van uw moederbord en zorg ervoor dat de aan/uit-knop op de juiste plaats op het moederbord is aangesloten.
- Connectoren op het voorpaneel werken niet: Controleer of de connectoren op het voorpaneel (USB, HD AUDIO) correct zijn aangesloten op de overeenkomstige connectoren op het moederbord. Zorg ervoor dat de stuurprogramma's voor uw moederbord up-to-date zijn en correct zijn geïnstalleerd. Test de functionaliteit van de USB- en audio-aansluitingen met verschillende apparaten om te bepalen of het probleem aanhoudt.
- Componentcompatibiliteit: Raadpleeg het productspecificatieblad op www.marsgaming.eu voor gedetailleerde informatie over chassiscompatibiliteit met grafische kaarten, vloeistofkoeling, luchtkoelers en ventilatoren. Als u meer hulp nodig heeft, neem dan gerust contact met ons op voor ondersteuning. Houd er rekening mee dat de verticale GPU-adapter en VGA-riser niet bij het product zijn inbegrepen.
- De ventilatorverlichting is vast: De meegeleverde ventilator heeft vaste RGB-verlichting, de verlichtingskleuren staan altijd in dezelfde stand. De ventilatoren kunnen niet worden gesynchroniseerd met andere RGB-producten.
- De ventilator draait niet: Controleer de aansluitingen en zorg ervoor dat ze correct op de voeding zijn aangesloten.
- Overmatig geluid: Zorg ervoor dat er geen voorwerpen de ventilator belemmeren. Als de ventilator is blootgesteld aan stof of vuil, kan deze geluid veroorzaken. Maak deze schoon.

Garantie

Om gebruik te maken van de garantieservice is de originele aankoopbon vereist. Bewaar het op een veilige plaats. Door knoeien met het product, technische wijzigingen van welke aard dan ook en schade als gevolg van externe mechanische krachten vervalt uw garantie. Ga naar es.marsgaming.eu/es/terms om de voorwaarden en bepalingen van de garantie te lezen

Naleving

U kunt de conformiteitsverklaring van de Europese Unie voor het product raadplegen op www.marsgaming.eu/en/conformity. Ga voor meer informatie naar www.marsgaming.eu

Verwijdering en recycling

Aan het einde van de levensduur van het product mag het niet bij het normale huishoudelijke afval worden weggegooid. Om de ecologische duurzaamheid te bevorderen en een goed afvalbeheer te garanderen, dient u het product naar een aangewezen in-zamel- en recyclingcentrum te brengen.

Contact

Als u vragen heeft of reserveonderdelen voor het product nodig heeft, aarzel dan niet om contact met ons op te nemen: attcliente@biomag.es / +34945124598

AR

تذكيرات أمنية

- لا تستخدم المنتج في المناطق ذات الرطوبة العالية أو بالقرب من الماء.
- أبعد الأطفال عن الأجزاء أثناء تركيب المنتج.
- حماية يدك وأصابعك عند التعامل مع الأجزاء وتركيبها.
- ضع المنتج على سطح مستو.
- تأكد من تركيب جميع المكونات والألواح بشكل صحيح وإحكام ربط البراغي.
- أفضل الكمبيوتر من مأخذ الطاقة قبل تنظيف الهيكل.
- استخدم قطعة قماش ناعمة وجافة لتنظيف الطاولة. لا تستخدم المنظفات الكاشطة أو المذيبات.
- احتفظ بالكمبيوتر في بيئة نظيفة وجافة، حيث يمكن أن يؤدي الغبار والرطوبة إلى الحد من عمر مكونات الكمبيوتر.

حل المشكلة

الكمبيوتر لا يعمل: تحقق من وثائق لوحة النظام وتأكد من أن زر الطاقة (PWR) متصل بالموقع الصحيح على لوحة النظام.
موصلات اللوحة الأمامية لا تعمل: تأكد من توصيل موصلات اللوحة الأمامية (USB و HD AUDIO) بشكل صحيح بالموصلات المقابلة على لوحة النظام. تأكد من تحديث برامج تشغيل اللوحة الأم وتثبيتها بشكل صحيح. اختر وظائف موصلات USB والصوت بأجهزة مختلفة لتحديد ما إذا كانت المشكلة مستمرة.
توافق المكونات: يرجى الرجوع إلى ورقة مواصفات المنتج على www.marsgaming.eu للحصول على معلومات مفصلة حول توافق الحالة: بطاقة الرسوميات، والتبريد السائل، وأحواض الهواء، والمراوح. إذا كنت بحاجة إلى مزيد من المساعدة، فلا تتردد في الاتصال بنا للحصول على الدعم. يرجى ملاحظة أن محول بطاقة الرسوميات العمودية ورافعة VGA غير متضمنين مع المنتج.

ضمان

سوف تكون هناك حاجة لإيصال المبيعات الأصلي لاستخدام خدمة الضمان. احتفظ بها في مكان آمن. سيؤدي العبث بالمنتج، والتعديلات الفنية من أي نوع، والأضرار الناجمة عن القوى الميكانيكية الخارجية إلى إبطال الضمان الخاص بك. لقراءة شروط وأحكام الضمان، قم بزيارة es.marsgaming.eu/es/terms

أمثلة

يمكنك الرجوع إلى إعلان المطابقة للاتحاد الأوروبي للمنتج على www.marsgaming.eu-en/conformity. لمزيد من المعلومات، قم بزيارة www.marsgaming.eu

التخلص وإعادة التدوير

في نهاية العمر الإنتاجي للمنتج، لا ينبغي التخلص منه مع النفايات المنزلية العادية. لتعزيز الاستدامة البيئية وضمان الإدارة السليمة للنفايات، يرجى أخذ المنتج إلى مركز مخصص للتجميع وإعادة التدوير.

اتصال

إذا كانت لديك أسئلة أو كنت بحاجة إلى قطع غيار للمنتج، فلا تتردد في الاتصال بنا: attcliente@biomag.es / +34945124598

MARS GAMING

Biomag S. L.

EU office:

Address: Barratxi 39, Pab. 3

01013, Vitoria, SPAIN

Telephone: +34945124598

Email: attcliente@biomag.es

Made In China



Points de collecte sur www.quefairemesdechets.fr
Privilégiez la réparation ou le don de votre appareil !

WWW.MARSGAMING.EU

